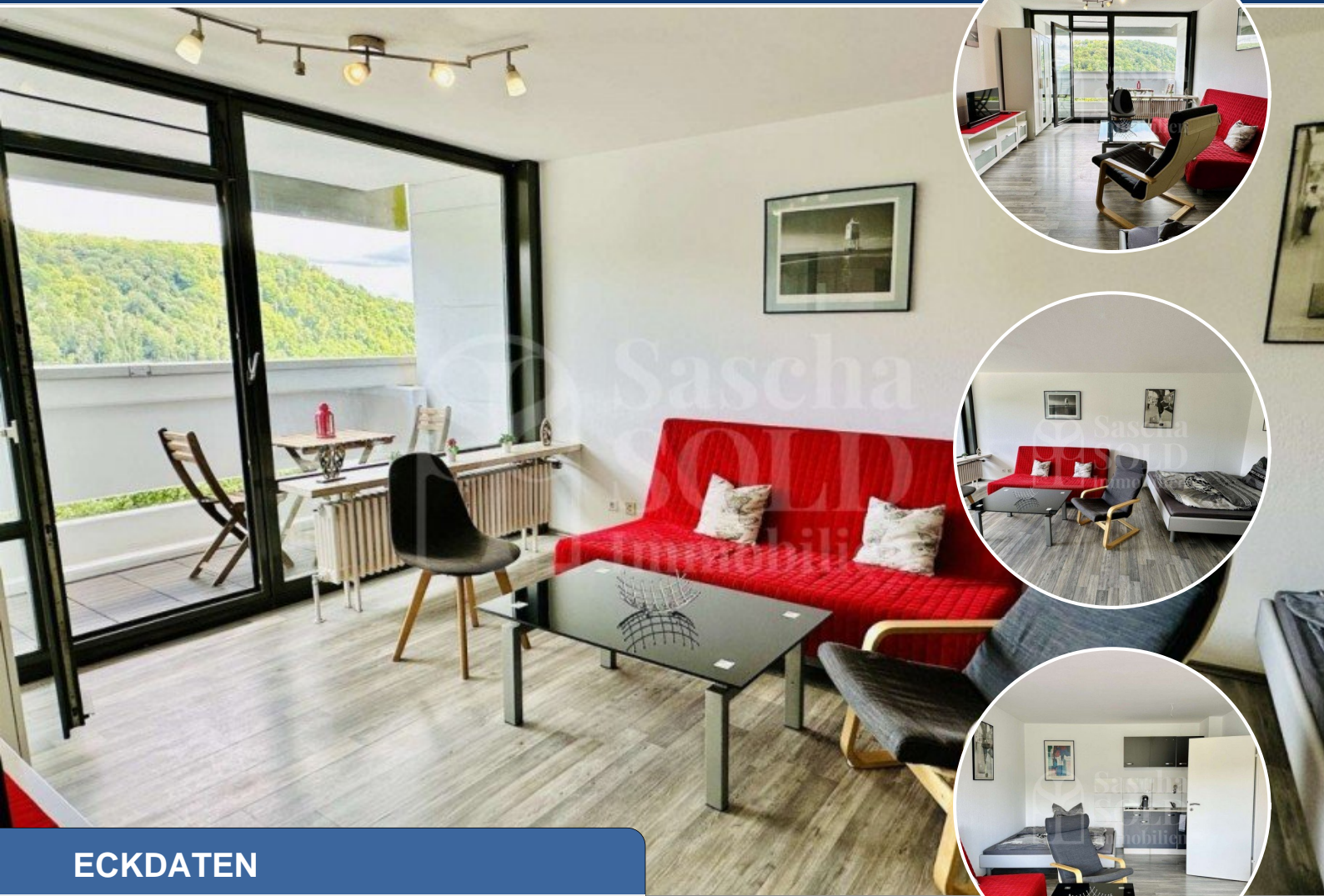


EXPOSÉ

Möbliertes Apartment mit Loggia, Küche & modernem Bad - ideal für Rentner, Nähe Saarbrücken-Güdingen



ECKDATEN

Objektart: Etagenwohnung
Adresse: 66119 Saarbrücken
Baujahr: 1972
Zimmerzahl: 1
Wohnfläche (ca.): 38 m²
Etage: 8
Anzahl Etagen: 13
Aufzug: Personenaufzug
Balkon: ja

VERMIETET

Sold Immobilien

Poststraße 43, 66386 St. Ingbert
www.sold.de

> Etagenwohnung
> Saarbrücken
> 1 Zimmer

> 38 m² Wohnfläche
> Objektnummer: IMMO-172



Objekteckdaten:

Objektart	Etagenwohnung
Adresse	66119 Saarbrücken
Baujahr	1972
Zimmerzahl	1
Wohnfläche (ca.)	38 m ²
Heizkosten sind in Nebenkosten enthalten	ja
Etage	8
Anzahl Etagen	13
Aufzug	Personenaufzug
Balkon	ja
Energieausweis	Verbrauchsausweis
Wesentlicher Energieträger	Öl
Energieverbrauchskennwert	182 kWh / (m ² *a)
Energieausweis Ausstelldatum	2018-09-19
Energieausweis gültig bis	19.09.2028
Energieausweis Jahrgang	ab dem 1.5.2014
Energieausweis Werteklasse	F
Energieausweis Baujahr	1972
Energieausweis Gebäudeart	Wohngebäude
Unterkellert	ja
Objekt ist vermietet	ja
Badezimmer	1
Küche	Einbauküche
Bodenbelag	Fliesen, Laminat
Heizung	Zentralheizung
Befuerung	Öl
Ausstattung	STANDARD
Abstellraum	ja
Zustand	gepflegt
bezugsfrei ab	sofort

Objektbeschreibung:

Für einen Besichtigungstermin ist eine vollständige, schriftliche Registrierung und eine vollständig ausgefüllte Mieterselbstauskunft notwendig. Folgende Unterlagen werden von Ihnen benötigt:

- Mieterselbstauskunft
- Schufa-Auskunft
- Arbeitsvertrag und Einkommensnachweise
- bei Rentnern: aktueller Rentenbescheid und Kontoauszug mit Renteneingang

Beim Betreten der Wohnung befindet sich auf der linken Seite eine großzügige Abstellkammer. Direkt daneben liegt das moderne Badezimmer mit Dusche, Waschbecken und WC. Über den Flur gelangen Sie auf der rechten Seite in den hellen Wohn- und Schlafbereich mit integrierter Pantryküche und großem Kühlschrank.

Von hier aus haben Sie Zugang zur großen, nach Osten ausgerichteten Loggia, die einen weiten Panoramablick über das angrenzende Waldgebiet bis über die Landesgrenze hinaus bietet.

Alle Etagen des Hauses sind barrierefrei über einen Aufzug erreichbar. Die hier angebotene Wohnung befindet sich im 8. Obergeschoss.

Kaltmiete: 445 EUR / Monat (möbliertes Apartment)
Nebenkosten: 150 EUR / Monat

Lagebeschreibung:

Diese Eigentumswohnung befindet sich in einer Wohnanlage auf der Irgenhöhe. Die Irgenhöhe liegt am Waldrand auf der Schönbach, St. Annual einem Stadtteil von Saarbrücken. Trotz der idyllischen Umgebung mit viel Natur und Wanderwegen, ermöglicht diese Lage einen direkten Zugang zu den Vorzügen einer Großstadt.

Das Zentrum der Landeshauptstadt Saarbrücken ist in unter zehn Minuten mit dem Auto zu erreichen und bietet unzählige Einkaufs- und Freizeitmöglichkeiten. Im direkten Umfeld der Irgenhöhe stehen Supermärkte und Fachhändler zur Verfügung. Auch ohne PKW bleibt man hier mobil, mehrere Bushaltestellen befinden sich in fußläufiger Entfernung. Ein gutes Netz an Haus- und Fachärzten sowie Apotheken, garantieren eine umfassende medizinische Versorgung. In einem Umkreis von unter einem Kilometer sind große Arbeitgeber angesiedelt wie z.B. die SHG-Kliniken Sonnenberg und ein Standort der ZF Friedrichshafen AG.

In unter fünf Minuten erreichen Sie mit dem Auto die französische Grenze und den Bahnhof in Güdingen. In fünfzehn Minuten Fahrzeit die Universität des Saarlandes und den Flughafen Saarbrücken mit vielen nationalen und internationalen Anbindungen.

Sonstiges:

Für einen Besichtigungstermin ist eine vollständige, schriftliche Registrierung und eine vollständig ausgefüllte Mieterselbstauskunft notwendig. Folgende Unterlagen werden von Ihnen benötigt:

Eckdaten

- > Etagenwohnung
- > Saarbrücken
- > 1 Zimmer

- > 38 m² Wohnfläche
- > Objektnummer: IMMO-172



- Mieterselbstauskunft
- Schufa-Auskunft
- Arbeitsvertrag und Einkommensnachweise
- bei Rentnern: aktueller Rentenbescheid und Kontoauszug mit Renteneingang

Objektbilder:



Wohnbereich



Wohnbereich



Wohnbereich



Wohnbereich



Wohnbereich

Sold Immobilien

Poststraße 43, 66386 St. Ingbert
www.sold.de

Eckdaten

- > Etagenwohnung
- > Saarbrücken
- > 1 Zimmer

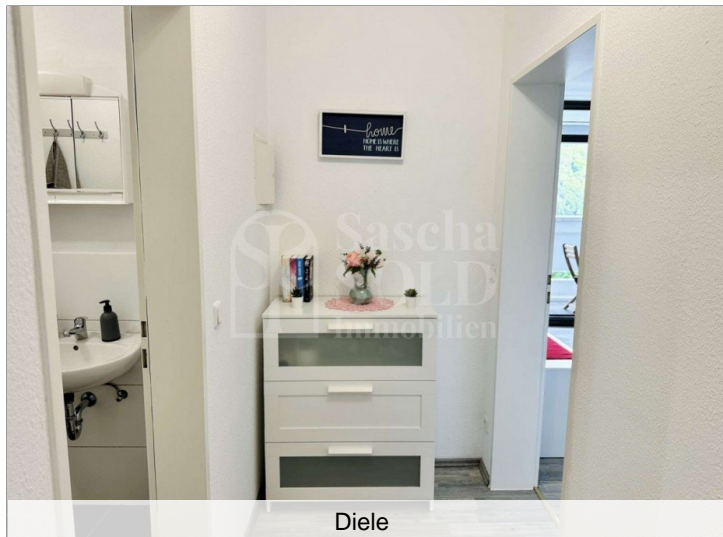
- > 38 m² Wohnfläche
- > Objektnummer: IMMO-172



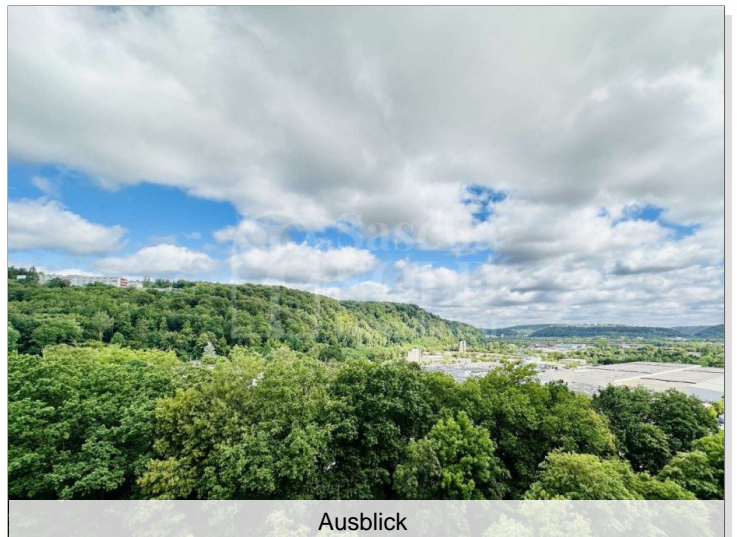
Diele



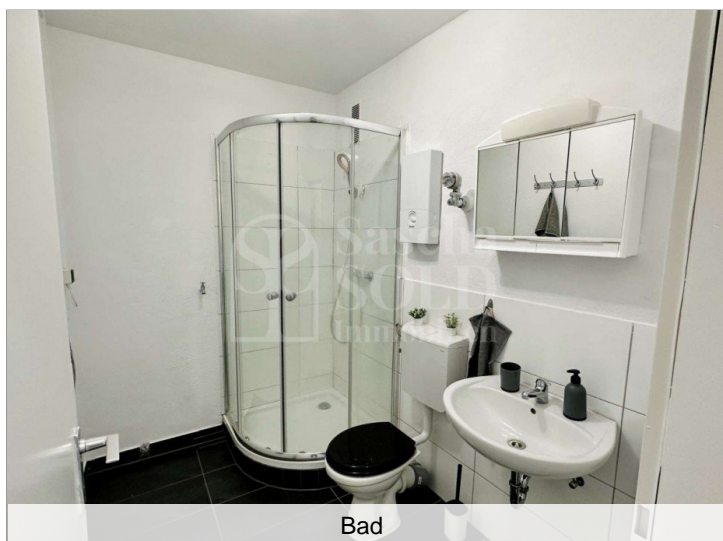
Balkon



Diele



Ausblick



Bad



Außenanlage

Eckdaten

- > Etagenwohnung
- > Saarbrücken
- > 1 Zimmer

- > 38 m² Wohnfläche
- > Objektnummer: IMMO-172



Grundriss

